

## GARANTÍA

Nuestros productos han sido concebidos para el uso doméstico.

La **garantía cubre** el producto contra todo defecto de fabricación hasta los dos años después de la fecha de compra.

### La garantía no cubre:

- El desgaste prematuro de las piezas debido a un exceso de suciedad en el agua.
- Los fallos eléctricos provocados por el desgaste prematuro del sello mecánico debido a la suciedad o al funcionamiento en seco de la bomba.

### Causas que invalidan la garantía de 2 años:

- Cortar o manipular el cable de alimentación.
- La manipulación de la bomba sin la autorización del personal de Jardín y Natura.
- Que la bomba haya trabajado en seco.
- Que la bomba haya trabajado con agua excesivamente salada, ácida o básica.
- Falta de mantenimiento.
- La pérdida de la factura o tique de compra.
- El uso inadecuado o diferente al indicado en sus instrucciones.
- El uso industrial o profesional del producto.

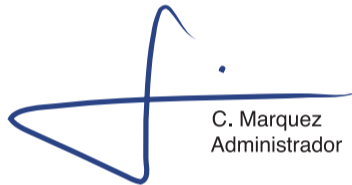


Jardín y natura no se hace responsable del daño causado a personas o cosas debido a una instalación incorrecta de sus productos.

## DECLARACIÓN DE CONFORMIDAD CE

Jardín y Natura Outdoor & Garden Products S.L. declara que las máquinas que comercializamos han sido diseñadas de acuerdo con las directivas **2014/35/UE** (normas EN60335-1, EN60335-2-41 y EN62233), **2014/30/UE** (normas EN55014-1, EN55014-2, EN61000-3-2, EN61000-3-3, EN61000-6-1 y EN61000-6-3) y **2011/65/UE**.

Barcelona, Enero 2018

  
C. Marquez  
Administrador

ES



Bomba de superficie

**B600**

v3.m



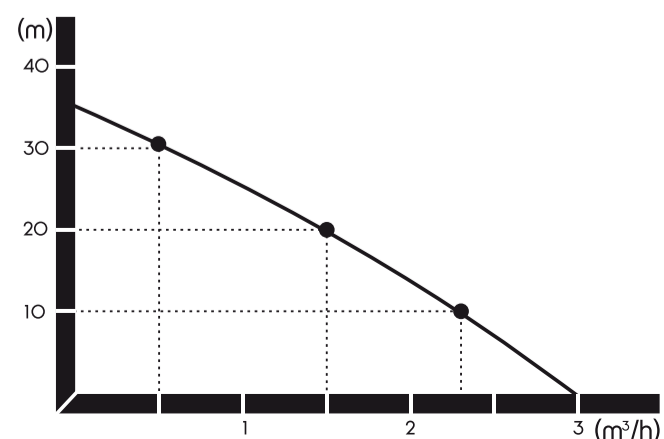
## AYUDA EN CASO DE AVERÍA

La bomba arranca	pero no saca agua	CAUSAS	SOLUCIONES
			pero el caudal es insuficiente
La bomba no arranca	pero en breve se desconecta	La altura de aspiración es superior a 7m.	Limpiarlo con agua a chorro.
		Válvula de retención o/y filtro bloqueados.	Eliminar el bloqueo.
		Manguera de presión doblada o bloqueada.	Disminuir la altura a la que se expulsa el agua.
La bomba no arranca	y no hace ruido	La bomba trabaja en la parte alta de la curva.	Cebar la bomba.
		La bomba no está cebada.	Comprobar la conexión de la tubería con la bomba.
		Presencia de aire en la manguera de aspiración.	Eliminar reducciones en la tubería.
		Diámetro de la tubería insuficiente.	Limpiarlo con agua a chorro.
		Válvula de retención o/y filtro bloqueados.	Desconectar e instalar un depósito intermedio.
		La bomba está conectada directamente a la red.	Meter la válvula de retención a un nivel más bajo.
		El nivel de agua a aspirar excesivamente bajo.	Disminuir la altura a la que se expulsa el agua.
		La bomba trabaja en la parte alta de la curva.	Limpiar la bomba.
		Se calienta por exceso de suciedad.	La temperatura del agua no debe superar los 35°C.
		La temperatura del agua es demasiado alta.	Sacar la rejilla del ventilador y girar el eje para mover la turbina.
La turbina está bloqueada.	Revisar la tensión de red.		
Falta tensión de alimentación.	Contactar con nuestro servicio técnico.		
El motor está fuera de servicio.			

> Para otro tipo de incidencias, contacte con nuestro servicio técnico (+34 93 114 51 68 // spv@jardiny natura.es // www.jardiny natura.es).

## CARACTERÍSTICAS TÉCNICAS

	<b>B600</b>
Tensión de la red	230V ~ 50 Hz
Potencia absorbida	600 W
Caudal máximo	2800 l/h
Altura máxima	35 m
Altura de aspiración	7 m
Diámetro salida	1"
Dimensión máxima de partículas	0.5 mm
Cable eléctrico	1.2m H07RNF
Peso	6,1 Kg



**B600**  
30 m = 500 l/h  
20 m = 1500 l/h  
10 m = 2300 l/h



Antes de poner en marcha por primera vez su bomba, lea el presente manual y siga las instrucciones que figuran en el mismo.

## 1. INSTRUCCIONES DE SEGURIDAD

Esta bomba solo se puede utilizar conectada a un enchufe protegido por un interruptor diferencial de 30 mA, conforme a la norma VDE 0100 parte 702 y 738.

No utilice la bomba si hay personas o animales en contacto con el agua a bombear.

Antes de instalar y poner en servicio su nueva bomba, un especialista deberá verificar el siguiente listado para que la instalación llevada a cabo cumpla la normativa vigente:



Las tomas a tierra y a neutro están instaladas correctamente.



El enchufe está conectado a un interruptor diferencial.



El enchufe está protegido de la humedad y de las inundaciones.



La bomba está protegida contra heladas y contra la marcha en seco.



La temperatura del agua que se transporta no supera los 35°C.



Los niños no pueden acceder de ningún modo a la bomba.

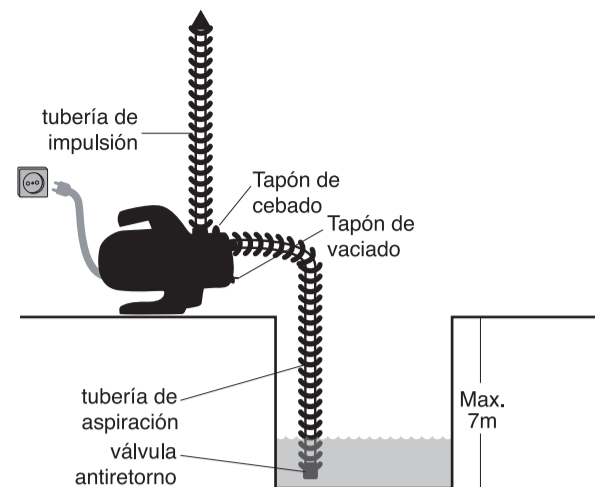


No conectar el aparato directamente a la red de abastecimiento de agua potable.



El diámetro máximo de las partículas suspendidas en el agua no es superior a 0.5mm.

## 2. INSTALACIÓN



### Montaje de la aspiración

Atornillar a la conexión de aspiración 1"IG, de la bomba, una manguera de aspiración (de plástico de al menos 3/4" con refuerzo en espiral), ya sea directamente o con un racor. La manguera de aspiración utilizada debería estar dotada de una válvula de pie. Recomendamos la utilización de un kit de aspiración como el J&N K7 que lleva todo lo necesario.

La válvula de pie deberá estar a profundidad suficiente para evitar que la bomba trabaje en seco. Para evitar la aspiración de cuerpos sólidos (arena, etc), es recomendable el uso de un filtro.

Cebare el cuerpo de la bomba por el tapón previsto.

### Conexión de la manguera de presión

La manguera de presión (debería tener al menos 3/4") irá conectada directamente o a través de un racor roscado a la conexión prevista en la bomba (1" IG).



Las mangueras de aspiración y de presión deberán instalarse de manera que no ejerzan una presión mecánica sobre la bomba.

## 3. USO DE LA BOMBA Y PUESTA EN SERVICIO

### Uso

Las bombas de superficie se utilizan principalmente tanto para uso doméstico como para regadío y aspersión de zonas verdes, huertas y jardines. Tenga en cuenta que el uso de aguas duras, calcáreas o salinas podría ocasionar daños a la bomba.

### Puesta en servicio

Una vez instalada la bomba, efectúe las conexiones eléctricas. La conexión/desconexión se efectúa mediante el interruptor incorporado.

El motor está dotado de una protección contra sobrecalentamiento y bloqueo. Dicho dispositivo de seguridad desconecta la bomba automáticamente siempre que se presenta un sobrecalentamiento. Una vez enfriado el motor, la bomba se pone en marcha de nuevo automáticamente.



**En ningún caso, podrá manipularse el cable de alimentación de la bomba** durante su instalación ya que esto puede causar una pérdida de garantía.

Durante el proceso de aspiración deberán abrirse los dispositivos de bloqueo que estén instalados en la manguera (pulverizadores, válvulas, etc) para que pueda salir aire que se halle en la manguera.

Llene el cuerpo de la bomba con agua y ponga en marcha. Deje que la bomba aspire. La primera aspiración puede tardar entre 0.5 y 1 min, según la altura de aspiración y la cantidad de aire en la manguera. Si tarda más es preciso revisar la instalación de la aspiración.

## 4. MANTENIMIENTO DE LA BOMBA

Esta bomba es un producto de calidad probado en la práctica y libre de mantenimiento que está sometido a rigurosas inspecciones finales. Sin embargo, es necesario revisarla y limpiarla regularmente para asegurar una larga duración y un servicio sin interrupciones.

### Consejos para un buen mantenimiento:

- Antes de cualquier trabajo de mantenimiento desconecte el enchufe de la red.
- Antes de guardar su bomba por un largo período de tiempo o durante el invierno, es preciso limpiar la bomba con agua, luego vaciarla completamente y almacenarla en seco.
- Si no quiere guardarla, se recomienda revisar semanalmente su funcionamiento.
- Si la bomba lleva mucho tiempo sin funcionar pulse el interruptor brevemente para comprobar si el rotor gira como es debido.

## 5. RECICLAJE



¡No deseche herramientas eléctricas en la basura! Según la Directiva europea 2011/65/UE sobre residuos de aparatos eléctricos y electrónicos y en cumplimiento con el derecho nacional, las herramientas eléctricas usadas se tienen que separar y reciclar sin dañar el medioambiente. El embalaje se compone de materiales reciclables que puede desechar en los puntos locales de recogida selectiva. Solicite información a las autoridades locales o municipales.



C/ Óptica, 7 - 08755 Barcelona ESPAÑA // +34 93 114 51 68  
spv@jardiny natura.es // www.jardiny natura.es